

Ficha Técnica

Parte numero: **SAM-SW8U**

- Swich de 8 puertos

Descripción del hardware

Las dimensiones físicas del interruptor de 8 puertos son:
164 mm (W) x 100 m (D) x 26 mm (H)

Vista superior

Los indicadores LED se encuentran en la vista superior del interruptor. Ellos proveen una indicación en tiempo real de ope sistemático estado de racionamiento.

Contenidos del paquete

- Interruptor de 8 puertos
- 8 cables de conexión CAT5e RJ45
- Guía de usuario
- Cable de alimentación



8TP Auto MDI/MDI-X Switch



8 – CAT.5e Patch Cords, 12in.



Power Cord



User's Guide

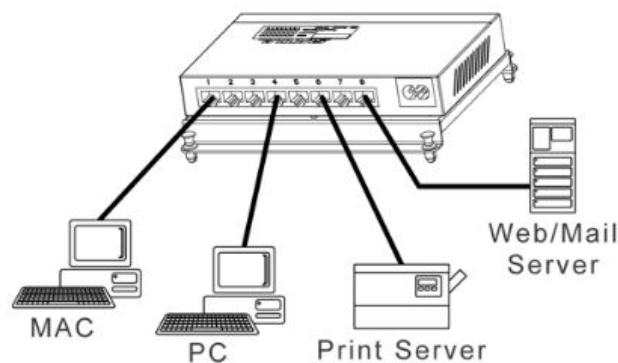
Aplicación de red

El interruptor está diseñado para ser utilizado como conmutador de escritorio o segmento

El interruptor aprende automáticamente direcciones de nodo, que son posteriormente utilizadas para filtrar y reenviar todo el tráfico en función de la dirección de destino.

Ser único

El conmutador de 8 puertos está diseñado para ser un conmutador compacto, que es la solución ideal para un hogar o grupo de trabajo pequeño. El interruptor puede usarse como interruptor independiente a la que personal, computadoras, servidores, y servidores de impresora están directamente conectados para formar pequeños grupos de trabajo



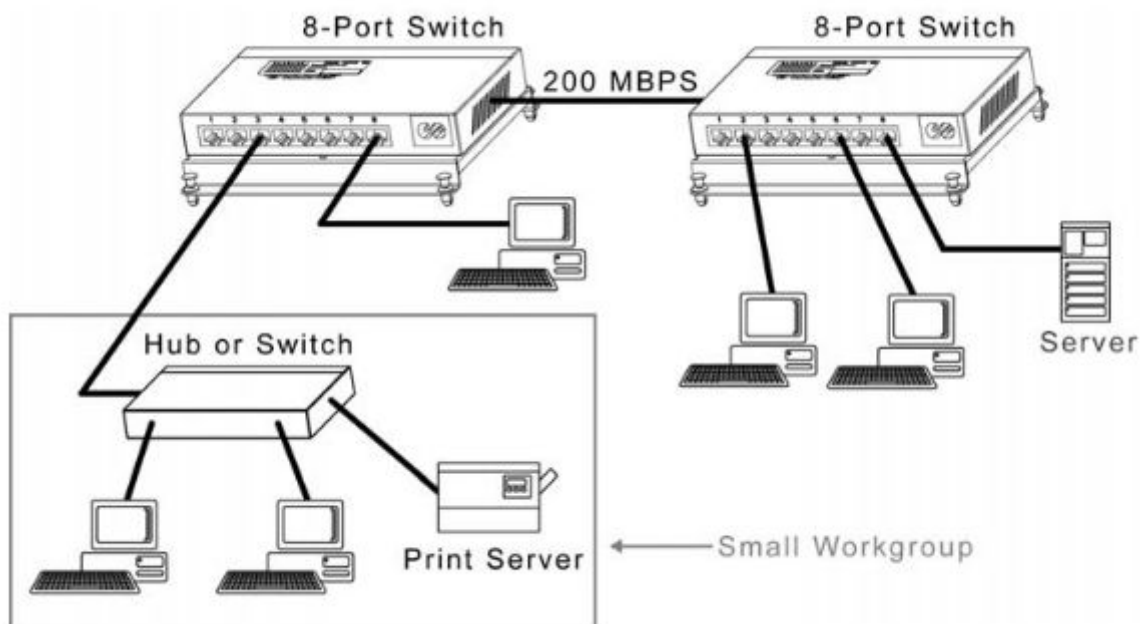
Agrande su red

Puede usar el puerto Uplink del conmutador de 8 puertos para conectarse con otro concentrador o cambiar para interconectar cada uno de sus grupos de trabajo pequeños conmutados para formar una gran red conmutada.

Puede conectar cualquier puerto de conmutador a un concentrador o conmutador sin un crossover cable mediante el uso de la función Auto MDI / MDI-X.

En la ilustración de abajo, dos interruptores se utilizan para interconectar dos pequeños grupos de trabajo.

Todos los dispositivos en esta red pueden comunicarse con cada otro. Conectando un servidor al conmutador ch permite a otros usuarios acceder al datos del servidor



Uso típico en el recinto de acceso SOHO

El alojamiento de acceso Suttle SOHO es el dispositivo de distribución central donde la voz, los datos y el video entrantes se redistribuyen por toda la casa.

El interruptor / hub / enrutador es necesario para distribuir los datos a los puntos de venta a través de casa.

